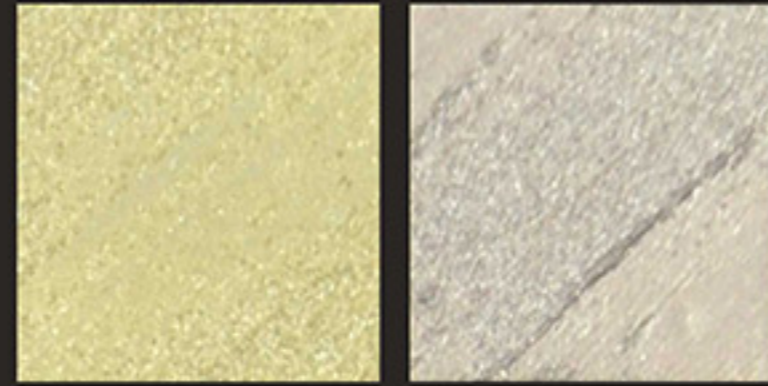


elenor

Kumlu Metalik Doku - Sandy Metallic Texture



5000

5001



5002

5003



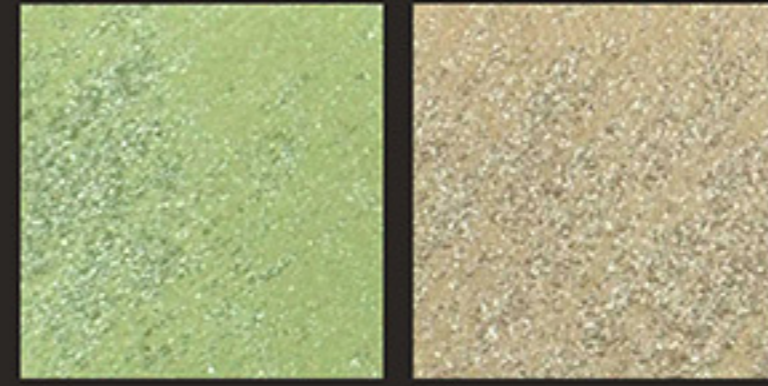
5004

5005



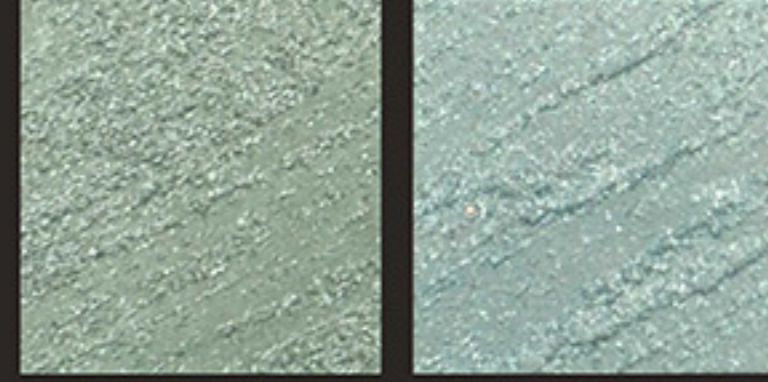
5006

5007



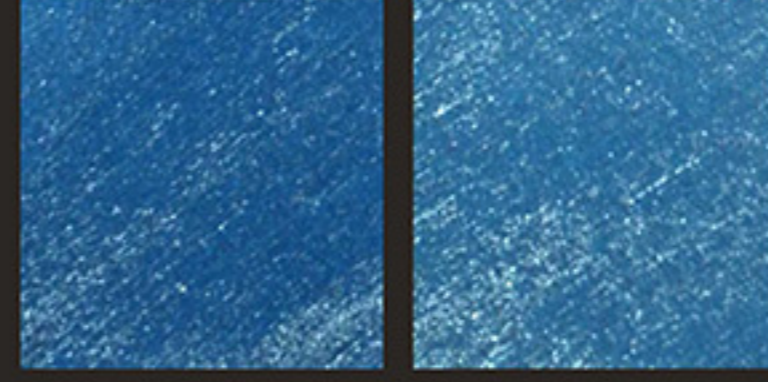
5008

5009



5010

5011



5012

5013



5014

5018

adolin[®] decolove

elenor

İç cephelerde kullanılmak üzere geliştirilmiş, akrilik kopolimer emülsiyon esaslı ELENOR, rüzgârda dalgalanan çöl kumu taneceklerinin büyüeyici görüntüsünü duvarlarınıza taşıyor.
Uygulama: Zemin hazırlığı tamamlanmış yüzeye sık tüylü fırça ile uygulayınız ve ardından uygulama yaptığınız yönün tersine fırça darbeleriyle tanecekleri dikey olarak siliniz.
Detaylı bilgi, uygulama alternatifleri ve renk önerileri için:
www.adolindecolove.com

Acrylic copolymer emulsion based ELANOR, which is developed for using on interior walls, brings the fascinating appearance of desert sand grains flying in the wind on your walls.
Application: The material is applied onto the surface prepared for application via a paint brush with thick bristles and afterwards you can give the desired form to the grains with brush strokes applied from the opposite direction.
For detailed information and application alternatives and color suggestions, please visit us www.adolindecolove.com

ELANOR - материал на основе сополимерной акриловой эмульсии, который разработан для применения на внутренних стенах. Материал придает стенам чарующий эффект пустынного песка, играющего волнами на ветру.
Применение: Наносите материал на предварительно грунтованную поверхность при помощи кисти с густым ворсом, а затем придайте нужную форму полученным крупинкам, нанося кистью удары в направлении, противоположном направлению нанесения первого слоя.
Для получения детальной информации, вариантах применения и цветовой гамме просим посетить сайт: www.adolindecolove.com

اللون: الأتور أو أساس مستحلب بوليمرات الأكرليك المطور من أن يستخدم في الأماكن الداخلية بخلق إلى جدرانكم المطير الخلاب كجداريات من الصحراء التي تتوحد في الرياح.
التطبيق: قوموا بتطبيق المنتج على السطح الذي انتهى تحضيره بفرشاة ذات ريشات فاسية و بعد ذلك قوموا بإيجاد الشكل الذي تريدونه مع ضربات الفرشاة بالاتجاه المعاكس للذي لستم بتطبيقه أولاً.
معلومات تفصيلية من أجل الفرواحات الألوان و بدائل التطبيق:
www.adolindecolove.com



adolin[®] decolove

Adolin Boya Kimya San. Tic. Ltd. Şti.
Fevziye Mahallesi, Erdoğan Sokak
No:15-A Silivri / İstanbul
Tel: +90 212 735 38 24
Fax: +90 212 735 38 28